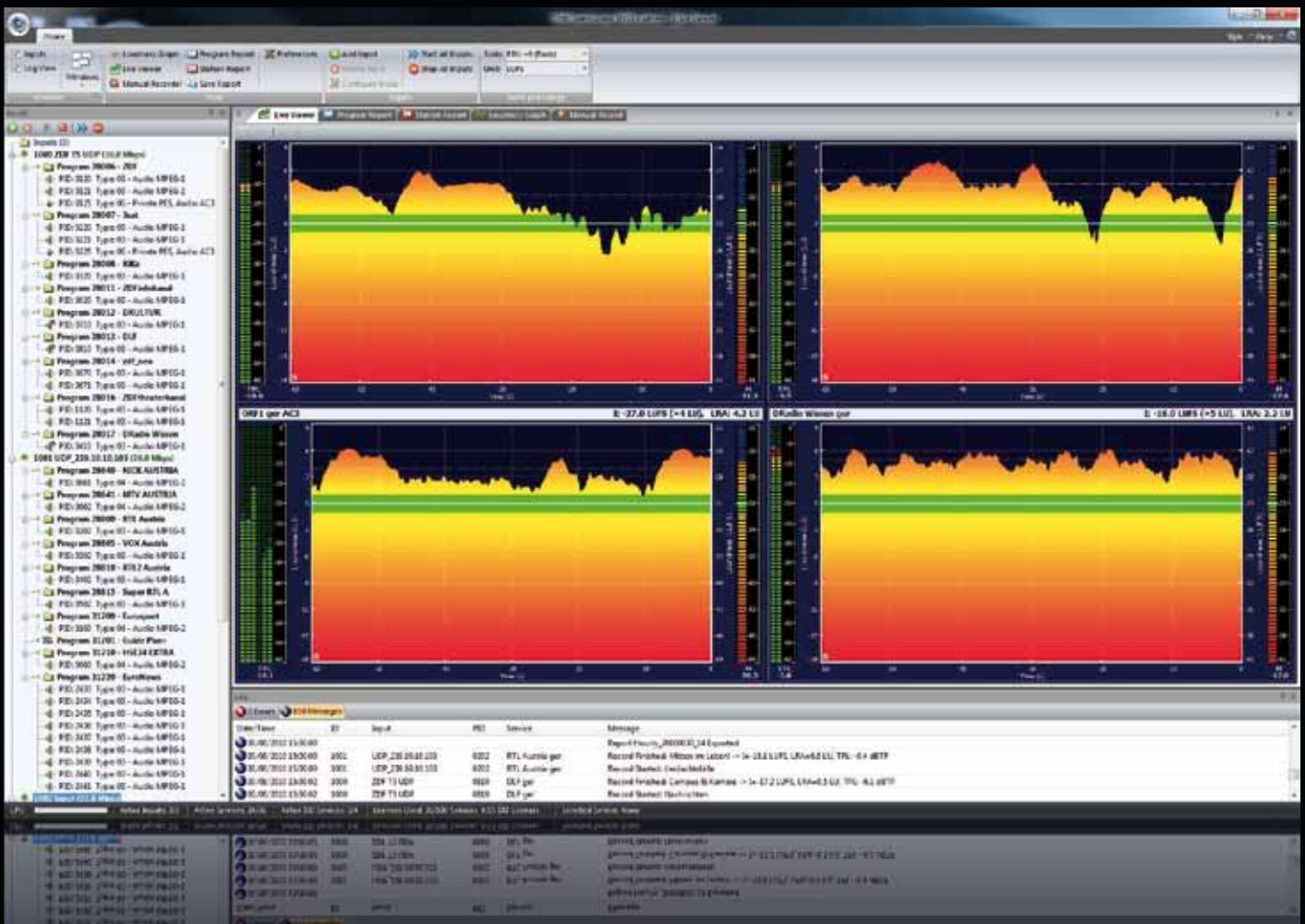


DVB Loudness

Outils DVB pour les fichiers TS, le DVB-ASI, le DVB-S, le DVB-H, le DVB-C, le DVB-T, le Multicast, l'Unicast et la VoD.



Des outils intuitifs de contrôle du DVB

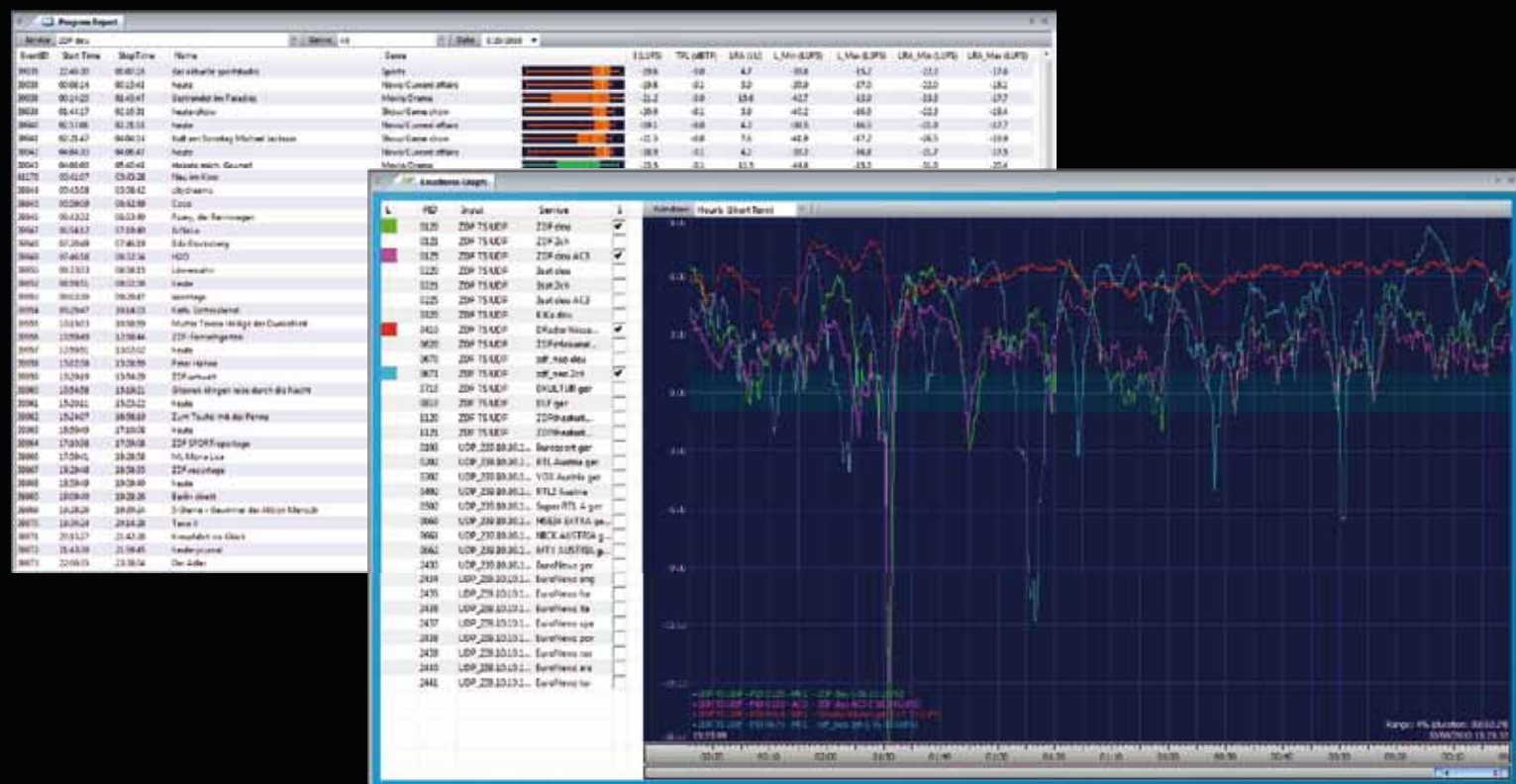
DVBLoudness

DVBLoudness fait partie de la suite logicielle DVBControl. Ce logiciel permet de mesurer le Loudness de très nombreux services audio issus de multiples Transport Streams. Le Loudness est mesuré en accord avec la norme ITU-R BS.1770 et la recommandation EBU R-128.

La structure très modulaire de DVBLoudness permet une utilisation souple et adaptée à l'environnement. Un grand nombre d'utilisateurs peuvent analyser et contrôler le comportement du Loudness et agir sur le traitement audio.

Les utilisateurs et les utilisations

- Les ingénieurs
- Les diffuseurs
- Les plates formes de re-multiplexage
- Le contrôle des équipements ALC (Audio Level Control)



Les mesures du Loudness

- Momentary (intégration 400ms)
- Short Term (intégration 3 secondes)
- Intégrée
- Loudness Range (LRA)
- Niveau True Peak
- Program Loudness (Start/Stop)
- Station Loudness (24 heures)
- Déclenchement Manuel/Externe
- Live Meter (60 secondes)

Les détections

- Perte de signal d'entrée
- Perte de composantes PID
- Valeurs de Loudness supérieures à la valeur cible définie par le diffuseur
- Silence
- Différences entre deux jours complets consécutifs à partir d'un écart supérieur à 3 LU
- Niveaux True Peak des signaux décodés qui atteignent -1 dBTP

Les types de signalisations

- Alarmes visuelles à l'écran
- Signalisations audio
- Intégration avec DVBMonitor

La plupart des Transport Streams enregistrés ou diffusés peuvent être utilisés dès lors qu'ils sont fournis comme :

- Fichier Transport Stream
- DVB-ASI *
- DVB-S * (Satellite)
- DVB-C * (Câble)
- DVB-T * (Terrestre)
- UDP Multicast
- UDP

* Hardware supplémentaire nécessaire

Différents modes d'affichage pour obtenir le maximum d'informations

- Affichage Live
- Rapport sur le programme
- Rapport sur la chaîne
- Courbe de Loudness
- Enregistreur manuel

Rapport sur le programme

Start Time	End Time	Name	Type	EIT	SNTP	LRA	LRA Min	LRA Max	LRA Min LRA Max
10:00:00	10:00:00	10:00:00	10:00:00	10:00:00	10:00:00	10:00:00	10:00:00	10:00:00	10:00:00

Affichage Live



Déclenchement automatique (EIT/SNMP) ou manuel de l'affichage :

- Nom du programme/Type
- Heure de Début/Fin
- Valeur intégrée du Loudness
- Loudness Range
- Niveau de True Peak

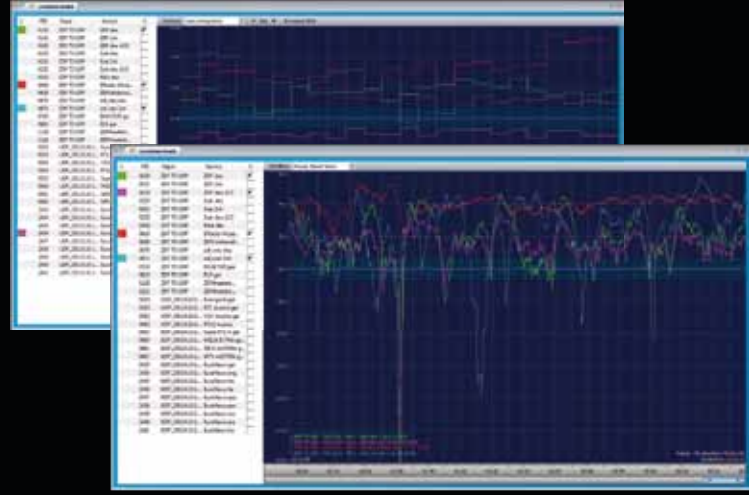
Affichage simultané

- Jusqu'à 16 affichages Live !
- Courbe de Short Term avec échelle en couleur
- Valeur intégrée de Loudness
- Valeur du Momentary Loudness
- Loudness Range
- Niveau True Peak

Rapport sur la chaîne

Station	EIT	SNTP	LRA	LRA Min	LRA Max	LRA Min LRA Max
Radio 1	-24.3	-2.3	10.4	-47.7	-13.0	-39.0
Radio 2	-27.2	-4.0	12.5	-42.2	-13.0	-38.2

Courbe de Loudness



Affichage :

- Rapport journalier de tous les services
- Valeur intégrée du Loudness
- Loudness Range
- Niveau True Peak

Affichage simultané

- Mesure temps réel du Short-Term Loudness
- Valeurs horaires intégrées du Loudness
- Valeurs journalières intégrées du Loudness

Les pré-requis du système

- Système d'exploitation : Windows Server 2008 R2
Windows 7 Professionnel / Ultimate
- Processeur : Intel Quad Core ou plus puissant
- Vitesse du processeur : 1,8 GHz ou plus rapide
- Mémoire RAM : 3 GB ou plus grande
- Résolution de l'écran : 1600x1280 ou plus grande

Informations de commande pour DVBLoudness

Type no.	Description
DL50	Logiciel DVBLoudness de base qui permet 50 mesures de Loudness simultanées
DL100	Logiciel DVBLoudness de base qui permet 100 mesures de Loudness simultanées
DL150	Logiciel DVBLoudness de base qui permet 150 mesures de Loudness simultanées
DL200	Logiciel DVBLoudness de base qui permet 200 mesures de Loudness simultanées
DL250	Logiciel DVBLoudness de base qui permet 250 mesures de Loudness simultanées
DD5	Option qui donne 5 décodeurs Dolby Digital
ALC	Option qui permet le contrôle d'un équipement ALC (Audio Level Controller)

Distribué en France par

LTRT
3 rue du Marolet
95430 AUVERS SUR OISE
Tel 01 30 36 88 88
www.ltrt.fr



Toutes les caractéristiques sont susceptibles de changer sans préavis.
V1.4 ©2006-2010 RTSS BV

www.DVBControl.com

P.O. Box 1188, 1200 BD Hilversum, The Netherlands

Tel +31 (0) 84 866 6000 * Fax +31 (0) 84 866 5999 **Real-Time Software Solutions**
Email info@DVBControl.com